

INFORME DE ACOMPANHAMENTO DE MERCADO

Semana 53 de 2011
(30 de dezembro de 2011 a 05 de janeiro de 2012)

Superintendência de Acompanhamento de Mercado

Coordenação de Cinema e Vídeo – CCV

Os dados foram extraídos do Sistema de Acompanhamento da Distribuição em Salas de Exibição.

Consolidação realizada em 11/01/2012.

As análises foram feitas com base nas informações fornecidas pelas empresas distribuidoras registradas na Agência Nacional do Cinema.

Tabela 1 – Semana 53

2011 – 30 de dezembro de 2011 a 05 de janeiro de 2012					
Indicador	Total	Brasileiros		Estrangeiros	
		Quantidade	%	Quantidade	%
Público	2.989.243	10.077	0,3%	2.979.166	99,7%
Renda (R\$)	30.018.349,53	87.751,59	0,3%	29.930.597,94	99,7%
PMI (R\$)	10,04	8,71	-	10,05	-
Títulos exibidos	87	19	21,8%	68	78,2%
Salas/Título (média)	41	9	-	50	-

Tabela 2 – Comparativos

2011 – Semana 52 – 23 a 29 de dezembro						Variação Semana 53 / Semana 52		
Indicador	Total	Brasileiros		Estrangeiros		Total	Brasileiros	Estrangeiros
		Quantidade	%	Quantidade	%			
Público	2.825.511	17.598	0,6%	2.807.913	99,4%	5,8%	-42,7%	6,1%
Renda (R\$)	26.380.517,72	136.620,93	0,5%	26.243.896,79	99,5%	13,8%	-35,8%	14,0%
PMI (R\$)	9,34	7,76	-	9,35	-	7,6%	12,2%	7,5%
Títulos exibidos	98	33	33,7%	65	66,3%	-11,2%	-42,4%	4,6%
Salas/Título (média)	41	8	-	57	-	0,7%	8,0%	-12,6%

A última semana de 2011 foi a mais fraca do ano para os filmes brasileiros com apenas 19 filmes exibidos, sem estreias e com apenas um filme no Top 20 de público da semana, a continuação **O Palhaço (Imagem/Wmix)**, em sua décima semana. Com relação aos estrangeiros, os resultados desta semana foram superiores aos da anterior e duas pré-estreias ocuparam o Top 20 da semana: **Alvin e os esquilos 3 (Fox)** e **Cavalo de Guerra (Disney)**.

Com uma semana a mais em 2011 (ano que contou com 53 semanas cinematográficas), o saldo do ano foi positivo quando se compara com o ano anterior para os filmes estrangeiros, com aumento de 15,5% em público e 23,2% de renda, entretanto, houve queda quando se considera apenas os filmes brasileiros.

Tabela 3 - Acumulado do Ano – 2011 / 2010

2011 - Semana 01 a 53 (de 31/12/2010 a 05/01/2012)					
Indicador	Público	Renda (R\$)	Participação de público	Participação de renda	P.M.I.
Brasileiros	17.869.385	163.270.076,12	12,4%	11,4%	R\$ 9,14
Estrangeiros	126.016.823	1.274.531.159,52	87,6%	88,6%	R\$ 10,11
Total	143.886.208	1.437.801.235,64	100,0%	100,0%	R\$ 9,99

2010 - Semana 01 a 52 (de 01/01/2010 a 30/12/2010)					
Indicador	Público	Renda (R\$)	Participação de público	Participação de renda	P.M.I.
Brasileiros	25.687.247	225.957.181,29	19,1%	17,9%	R\$ 8,80
Estrangeiros	109.149.353	1.034.415.762,12	80,9%	82,1%	R\$ 9,48
Total	134.836.600	1.260.372.943,41	100,0%	100,0%	R\$ 9,35

Variação 2011 / 2010			
Indicador	Público	Renda	P.M.I.
Brasileiros	-30,4%	-27,7%	3,9%
Estrangeiros	15,5%	23,2%	6,7%
Total	6,7%	14,1%	6,9%

Gráfico 1 – Comparativo de Público por Semana

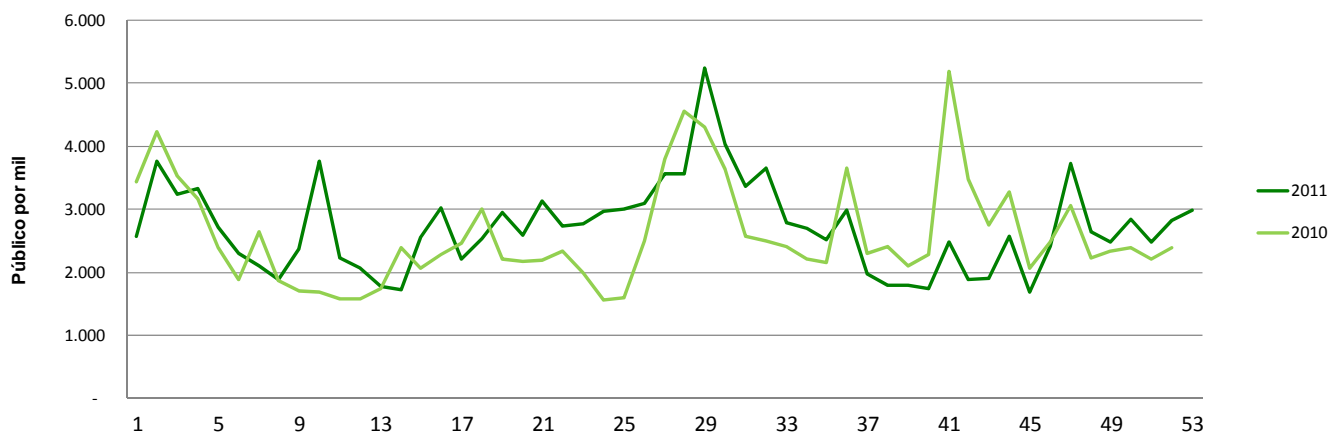


Tabela 4 – 20 Maiores Bilheterias da Semana (nº de ingressos)

#	Título (posição na semana anterior / nº semanas consecutivas no Top 20)	Distribuidora	Semanas	País	Salas	Público	Público/ Sala	Renda (R\$)	PMI (R\$)	Público acumulado	Variação % público (semana anterior)
1	Imortais (-/2)	Imagem (Wmix)	Estreia	EUA	499	820.824	1.644	9.863.640,00	12,02	962.114	-
2	Missão: Impossível - Protocolo Fantasma (1/3)	Paramount/Universal	3	EUA	611	592.569	969	5.748.639,00	9,70	1.610.743	-26,5%
3	Gato de Botas (2/5)	Paramount/Universal	4	EUA	615	535.479	870	5.291.566,00	9,88	3.793.626	-26,9%
4	Alvin e os Esquilos 3 (-/2)	Fox	Pré-estreia	EUA	346	365.489	1.056	2.867.683,78	7,85	606.110	51,9%
5	Compramos um Zoológico (5/3)	Fox	2	EUA	222	214.914	968	1.804.967,10	8,40	449.429	-4,3%
6	A Saga Crepúsculo: Amanhecer - Parte 1 (3/7)	Paris (SM)	7	EUA	323	168.782	522	1.445.941,90	8,57	7.020.756	-32,0%
7	Roubo nas Alturas (7/3)	Paramount/Universal	3	EUA	169	68.898	407	632.184,00	9,18	443.256	-38,9%
8	Tudo pelo Poder (8/3)	Califórnia (Antonio Fernandes)	2	EUA	92	52.384	569	637.921,17	12,18	138.302	-21,8%
9	A Fera (9/2)	Imagem (Wmix)	2	EUA	52	34.526	663	465.910,00	13,49	95.695	-43,4%
10	Noite de Ano Novo (10/4)	Warner	4	EUA	69	22.801	330	224.213,00	9,83	405.460	-49,7%
11	A Pele que Habito (13/10)	Paris (SM)	9	Espanha	29	12.140	418	117.515,49	9,68	417.376	0,7%
12	Um Dia (21/1)	Paramount/Universal	5	EUA	18	10.494	583	96.428,00	9,19	109.036	204,5%
13	Românticos Anônimos (16/2)	Imovision (Tag Cultural/Reserva Nacional)	2	França	12	9.628	802	104.967,58	10,90	18.214	14,2%
14	Os Muppets (12/5)	Disney	5	EUA	60	9.543	159	72.919,00	7,64	479.678	-56,0%
15	O Garoto da Bicicleta (17/7)	Imovision (Tag Cultural/Reserva Nacional)	7	Bélgica	12	7.564	630	75.743,30	10,01	79.159	6,9%
16	O Palhaço (15/10)	Imagem (Wmix)	10	Brasil	138	5.995	43	47.542,40	7,93	1.388.202	-37,4%
17	Um Conto Chinês (19/2)	Paris (SM)	18	Argentina	12	5.750	479	51.460,14	8,95	230.578	18,3%
18	Operação Presente (11/5)	Sony (Columbia)	5	EUA	42	5.375	127	45.827,46	8,53	483.458	-79,8%
19	O Último Dançarino de Mao (20/2)	Califórnia (Antonio Fernandes)	4	Austrália	9	5.355	595	55.185,54	10,31	21.035	35,1%
20	Cavalo de Guerra (-/2)	Disney	Pré-estreia	EUA	40	4.410	110	49.611,00	11,25	4.410	-

Tabela 5 – Pré-estreias

Título	Distribuidora	País	Salas	Público	Público/ Sala	Renda (R\$)	PMI (R\$)
Alvin e os Esquilos 3	Fox	EUA	346	365.489	1.056	2.867.683,78	7,85
Cavalo de Guerra	Disney	EUA	40	4.410	110	49.611,00	11,25
A Guerra Está Declarada	Imovision (Tag Cultural/Reserva Nacional)	França	2	43	22	593,37	13,80
Tomboy	Pandora (Providence)	França	1	29	29	323,00	11,14

Tabela 6 – Participação dos Filmes com Maior Público na Semana

#	Título	Distribuidora	Público	Participação no público da semana	Participação acumulada
1	Imortais	Imagem (Wmix)	820.824	27,5%	27,5%
2	Missão: Impossível - Protocolo Fantasma	Paramount/Universal	592.569	19,8%	47,3%
3	Gato de Botas	Paramount/Universal	535.479	17,9%	65,2%
4	Alvin e os Esquilos 3	Fox	365.489	12,2%	77,4%
5	Comparamos um Zoológico	Fox	214.914	7,2%	84,6%

Tabela 7 - Filmes Brasileiros Exibidos na Semana

#	Título	Gênero	Distribuidora	Lançamento	Semanas	Salas	Público	Renda (R\$)
1	O Palhaço	Ficção	Imagem (Wmix)	28/10/2011	10	138	5.995	47.542,40
2	As Canções	Documentário	Espaço Filmes (Spectateur)	09/12/2011	4	8	2765	29.359,00
3	Rock Brasília - Era de Ouro	Documentário	Downtown (Freespirit)	21/10/2011	11	4	249	1.616,69
4	Reidy – A Construção da Utopia	Documentário	Espaço Filmes (Spectateur)	11/11/2011	8	2	198	2.185,00
5	Uma Professora Muito Maluquinha	Ficção	Downtown (Freespirit)	07/10/2011	13	2	185	1.399,00
6	Um Assalto de Fé	Ficção	Ab Filmes	02/12/2011	5	1	116	658,00
7	Simples Mortais	Ficção	Polifilmes	25/11/2011	6	3	102	1.064,00
8	Prova de Artista	Documentário	Formosa filmes	25/11/2011	6	1	89	929,00
9	Amanhã Nunca Mais	Ficção	Fox	11/11/2011	8	1	80	857,00
10	Dawson Ilsa 10	Ficção	Imagem (Wmix)	25/11/2011	6	2	57	322,00
11	Os 3	Ficção	Warner	11/11/2011	8	1	43	213,00
12	Além da Estrada	Ficção	Vitrine Filmes	09/09/2011	17	1	43	295,00
13	Embargo	Ficção	Raiz Filmes	28/10/2011	10	1	42	379,00
14	O céu Sobre os Ombros	Ficção	Vitrine Filmes	18/11/2011	7	1	35	371,00
15	Desaparecidos	Ficção	Schürmann	09/12/2011	4	1	22	93,00
16	O Filme dos Espíritos	Ficção	Paris (SM)	07/10/2011	13	1	22	163,00
17	Domingos	Documentário	Gávea Filmes (De Felippes)	25/11/2011	6	1	18	162,00
18	E aí Hendrix?	Documentário	Polifilmes	16/12/2011	3	1	11	104,00
19	Trabalhar Cansa	Ficção	Polifilmes	30/09/2011	14	1	5	39,50
Total						171	10.077	87.751,59

Tabela 8 - Desempenho das Distribuidoras na Semana

Distribuidora	Títulos	% de títulos	Salas	% de salas	Público	% de público	Renda bruta (R\$)	% de renda bruta
Paramount/Universal	5	5,7%	1.415	39,7%	1.208.184	40,4%	11.773.907,00	39,2%
Imagem (Wmix)	7	8,0%	718	20,1%	865.674	29,0%	10.409.533,92	34,7%
Fox	5	5,7%	573	16,1%	581.246	19,4%	4.679.758,88	15,6%
Paris (SM)	6	6,9%	371	10,4%	188.835	6,3%	1.642.058,71	5,5%
Califórnia (Antonio Fernandes)	3	3,4%	103	2,9%	57.926	1,9%	694.138,71	2,3%
Warner	5	5,7%	103	2,9%	27.894	0,9%	258.790,00	0,9%
Imovision (Tag Cultural/Reserva Nacional)	19	21,8%	60	1,7%	25.073	0,8%	260.044,44	0,9%
Disney	3	3,4%	102	2,9%	14.066	0,5%	123.337,00	0,4%
Sony (Columbia)	5	5,7%	53	1,5%	6.976	0,2%	61.475,21	0,2%
Lume	2	2,3%	6	0,2%	3.456	0,1%	23.779,50	0,1%
Espaço Filmes (Spectateur)	2	2,3%	10	0,3%	2.963	0,1%	31.544,00	0,1%
Serendip	3	3,4%	10	0,3%	2.022	0,1%	15.774,92	0,1%
Filmes do Estação	1	1,1%	3	0,1%	1.762	0,1%	19.485,25	0,1%
Vinny filmes	4	4,6%	15	0,4%	1.745	0,1%	13.281,00	0,0%
Downtown (Freemspirit)	2	2,3%	6	0,2%	434	0,0%	3.015,69	0,0%
Ab Filmes	2	2,3%	2	0,1%	380	0,0%	3.317,25	0,0%
Playarte	2	2,3%	2	0,1%	128	0,0%	823,55	0,0%
Polifilmes	3	3,4%	5	0,1%	118	0,0%	1.207,50	0,0%
Formosa filmes	1	1,1%	1	0,0%	89	0,0%	929,00	0,0%
Esfera produções	1	1,1%	1	0,0%	83	0,0%	525,00	0,0%
Vitrine Filmes	2	2,3%	2	0,1%	78	0,0%	666,00	0,0%
Raiz Filmes	1	1,1%	1	0,0%	42	0,0%	379,00	0,0%
Pandora (Providence)	1	1,1%	1	0,0%	29	0,0%	323,00	0,0%
Schürmann	1	1,1%	1	0,0%	22	0,0%	93,00	0,0%
Gávea Filmes (De Felippes)	1	1,1%	1	0,0%	18	0,0%	162,00	0,0%
Total	87	100,0%	3.565	100,0%	2.989.243	100,0%	30.018.349,53	100,0%

Obs.: O total de salas não indica o número total de salas de exibição, pois uma sala pode ser ocupada por mais de um título simultaneamente.

Tabela 9 - Desempenho das Distribuidoras na Semana – Filmes Brasileiros

Distribuidora	Títulos	% de títulos	Salas	% de salas	Público	% de público	Renda Bruta (R\$)	% de renda bruta
Imagem (Wmix)	2	10,5%	140	81,9%	6.052	60,1%	47.864,40	54,5%
Espaço Filmes (Spectateur)	2	10,5%	10	5,8%	2.963	29,4%	31.544,00	35,9%
Downtown (Freespirit)	2	10,5%	6	3,5%	434	4,3%	3.015,69	3,4%
Polifilmes	3	15,8%	5	2,9%	118	1,2%	1.207,50	1,4%
Ab Filmes	1	5,3%	1	0,6%	116	1,2%	658,00	0,7%
Formosa filmes	1	5,3%	1	0,6%	89	0,9%	929,00	1,1%
Fox	1	5,3%	1	0,6%	80	0,8%	857,00	1,0%
Vitrine Filmes	2	10,5%	2	1,2%	78	0,8%	666,00	0,8%
Warner	1	5,3%	1	0,6%	43	0,4%	213,00	0,2%
Raiz Filmes	1	5,3%	1	0,6%	42	0,4%	379,00	0,4%
Schürmann	1	5,3%	1	0,6%	22	0,2%	93,00	0,1%
Paris (SM)	1	5,3%	1	0,6%	22	0,2%	163,00	0,2%
Gávea Filmes (De Felippes)	1	5,3%	1	0,6%	18	0,2%	162,00	0,2%
Total	19	100,0%	171	100,0%	10.077	100,0%	87.751,59	100,0%

Obs.: O total de salas não indica o número total de salas de exibição, pois uma sala pode ser ocupada por mais de um título simultaneamente.

Tabela 10 – Desempenho das distribuidoras *Majors* e Independentes na Semana

Distribuidora (tipo)	Títulos	% de títulos	Cópias	% de cópias	Salas	% de salas	Público	% de público	Renda Bruta (R\$)	% de renda bruta
Total (Todos os filmes)	87	100,0%	3.159	100,0%	3.565	100,0%	2.989.243	100,0%	30.018.349,53	100,0%
Majors	23	26,4%	1.907	60,4%	2.246	63,0%	1.838.366	61,5%	16.897.268,09	56,3%
Independentes / Distribuição Própria	64	73,6%	1.252	39,6%	1.319	37,0%	1.150.877	38,5%	13.121.081,44	43,7%
Total (Títulos nacionais)	19	100,0%	157	100,0%	171	100,0%	10.077	100,0%	87.751,59	100,0%
Majors	2	10,5%	2	1,3%	2	1,2%	123	1,2%	1.070,00	1,2%
Independentes	15	78,9%	152	96,8%	165	96,5%	9.830	97,5%	85.524,59	97,5%
Distribuição Própria	2	10,5%	3	1,9%	4	2,3%	124	1,2%	1.157,00	1,3%
Total (Títulos estrangeiros)	68	100,0%	3.002	100,0%	3.394	100,0%	2.979.166	100,0%	29.930.597,94	100,0%
Majors	21	30,9%	1.905	63,5%	2.244	66,1%	1.838.243	61,7%	16.896.198,09	56,5%
Independentes	47	69,1%	1.097	36,5%	1.150	33,9%	1.140.923	38,3%	13.034.399,85	43,5%

Obs.: O total de salas na tabela é superior ao número real de salas de exibição, pois uma sala pode ser ocupada por mais de um título simultaneamente.